



COMANDO MILITARE ESERCITO "PUGLIA"

Caserma "D. PICCA", Piazza Luigi di Savoia, 44 – 70121 BARI

Indirizzo PEI: cme_puglia@esercito.difesa.it - Indirizzo PEC: cme_puglia@postacert.difesa.it

ORDINANZA DI SGOMBERO N° 08 – CME / 2020

IL COMANDANTE

Nel quadro dell'attività addestrativa prevista per l'anno in corso;

VISTO l'art. 332 del D. Lgs. 15 marzo 2010 n. 66 e l'art. 438 del DPR 15 marzo 2010 n. 90;

VISTA la richiesta di emissione di ordinanza di sgombero formulata dal 7° Reggimento Bersaglieri di Altamura con lettera datata 18/03/2021 quale Ente gestore dell'area addestrativa/poligono;

VISTO il Verbale n. 133 datato 16/12/2020 del Comitato Misto Paritetico della Regione Puglia, che ha, tra l'altro, approvato il calendario delle esercitazioni a fuoco relative al 2° semestre 2020 nei poligoni della Regione,

DISPONE

per motivi di pubblica incolumità:

- 1) lo **sgombero**, il **divieto di accesso**, la **circolazione a persone** (non interessate alla esercitazione militare) ed **animali** (di proprietà) nelle aree del **poligono** di "MURGIA PARISI VECCHIO" interessate all'esercitazione militare che si svolgerà nei **giorni 04, 05, 06, 11, 12 e 25 MAGGIO 2021**. I limiti dell'area interessata all'esercitazione a fuoco, l'ubicazione delle vedette, la durata dell'esercitazione sono riportati sulla **cartina** topografica **allegata** alla presente ordinanza;
- 2) di **esporre le carte topografiche**, indicanti la zona interdetta, all'albo dei Comuni interessati per darne comunicazione a tutti gli interessati;
- 3) di **delimitare** la zona interdetta dislocando un numero congruo di **vedette** muniti con appositi segnali (**bandieroni rossi**), ben visibili, esposti a cura del Reparto esercitato che, ove necessario, dovrà, altresì, provvedere all'eventuale interruzione e/o deviazioni del traffico stradale con apposita segnaletica;
- 4) il **divieto** a chiunque durante il corso dell'esercitazione a fuoco ed anche a distanza di tempo da questa, di **raccogliere o rimuovere proiettili inesplosi o ordigni esplosivi di qualsiasi genere**. Chiunque rinvenga proiettili inesplosi, dovrà astenersi dal rimuoverli (senza alcuna eccezione) perché un proiettile inesploso può scoppiare anche se leggermente mosso. Del rinvenimento dovrà essere data immediata comunicazione al Comando / Reparto che svolge i tiri/esercitazioni (se ancora in zona) e/ovvero al più vicino Comando Carabinieri.

Gli **indennizzi** per i danni patrimoniali o pregiudizi economici (sgomberi e sospensione lavoro, occupazione di immobili, danni alle colture), dipendenti dalle esercitazioni militari dovranno essere chiesti dagli aventi diritto al Comandante Militare Territoriale, ai sensi del suddetto art. 438 del DPR 90/2010, con istanza conforme ad apposito modello predisposto dal Ministero della Difesa e reperibile presso il CME Puglia, gli Uffici Comunali e le locali Stazioni Carabinieri.

I **contravventori** a quanto sopra disposto o a quanto ingiunto dalle vedette, saranno:

- ritenuti responsabili di ogni danno che dovesse derivare in conseguenza di loro inosservanze;
- puniti, salvo che il fatto non costituisca più grave reato, ai sensi dell'articolo 336 del D. Lgs. n. 66 del 15 marzo 2010 e/o degli articoli n. 140, 141 e 142 del Codice Penale Militare di Pace.

Ufficiali ed agenti di polizia sono incaricati di far osservare la presente ordinanza.

BARI, 31/03/2021

IL COMANDANTE
Col. c. (cr.) t.ISSMI Donato NINIVAGGI

82° REGGIMENTO FANTERIA

Poligono di MURGIA PARISI VECCHIO

Campana di sgombero del giorno 04 MAGGIO
2021 dalle 15:00 alle 22:00.

Tiri con: PB92FS, ARX/160 (5,56 ord.). MINIMI,
SPAS/15, GLX/160 practice, MG42/59 KB e
lancio B.A.M.

DATUM: EUROPEAN 1950

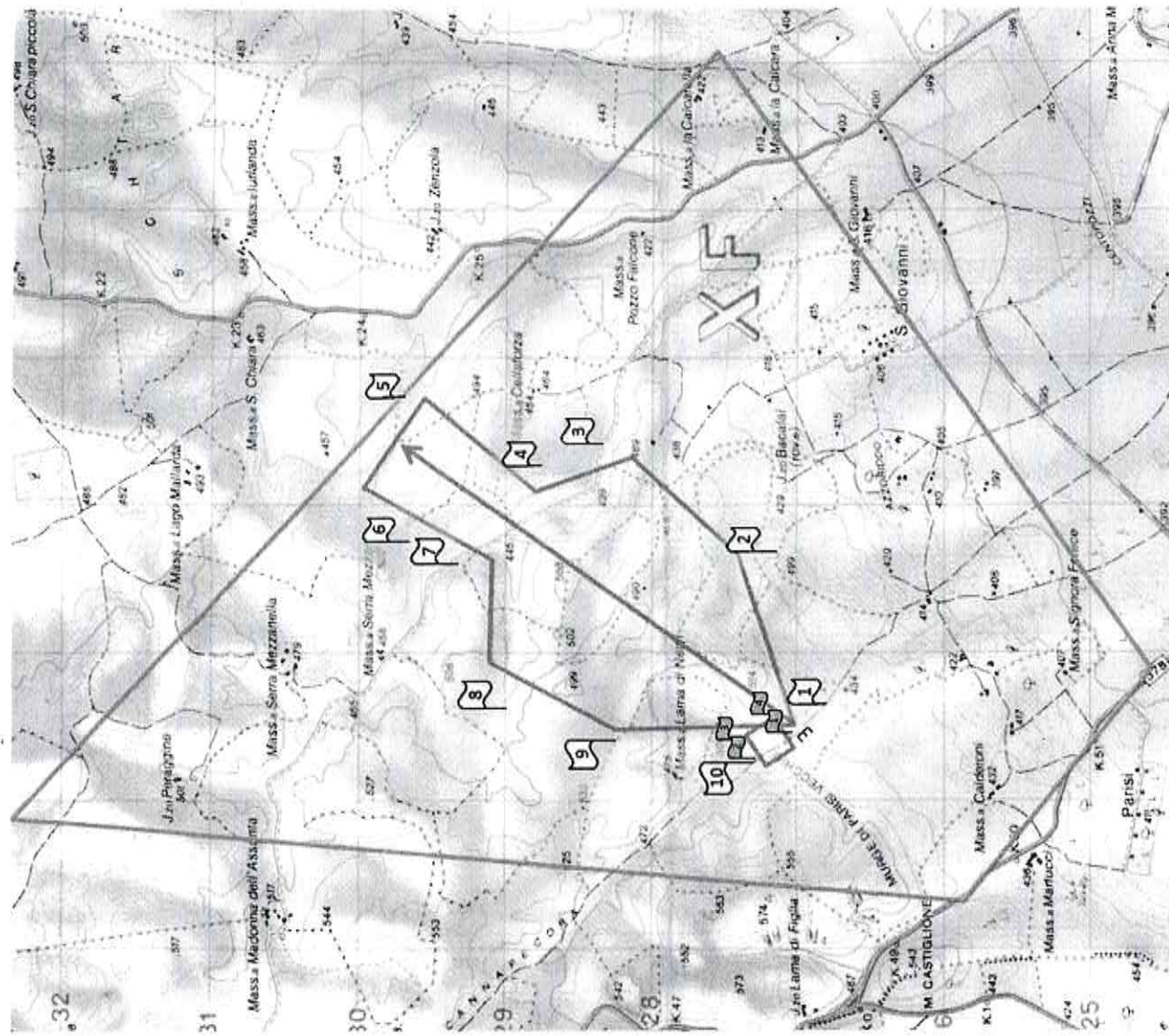
DISLOCAZIONE DELLE VEDETTA

Vedetta n°	Coordinate UTM
1	33T XF 2365 - 2680
2	33T XF 2469 - 2729
3	33T XF 2540 - 2832
4	33T XF 2525 - 2876
5	33T XF 2576 - 2974
6	33T XF 2475 - 2967
7	33T XF 2452 - 2929
8	33T XF 2365 - 2900
9	33T XF 2340 - 2825
10	33T XF 2330 - 2725

BOMBA A MANO

1	33T XF 2344 2701
2	33T XF 2326 2729
3	33T XF 2337 2736
4	33T XF 2358 2712

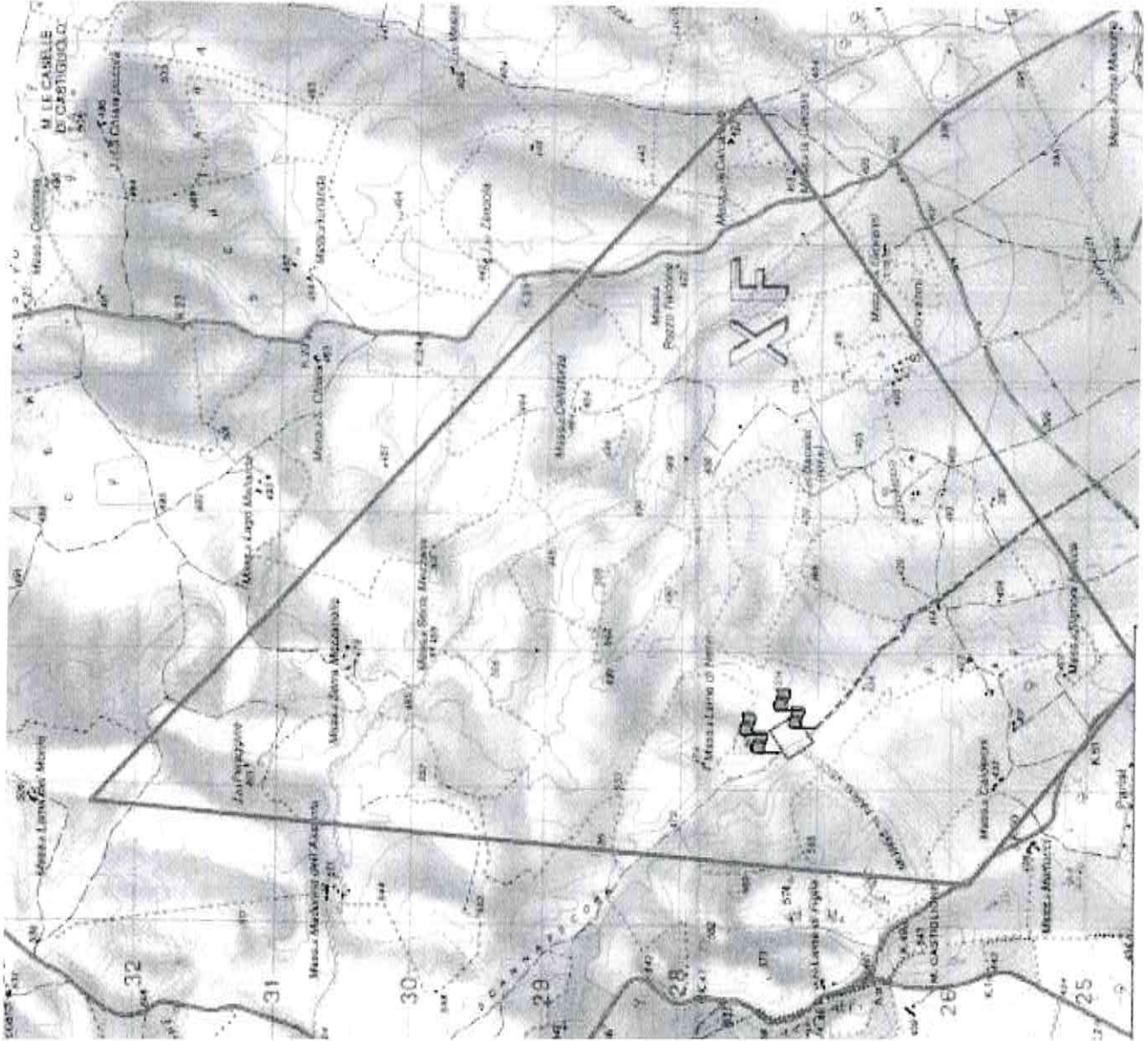
IL DIRETTORE DI ESERCITAZIONE
Cap. f. RN Francesco LABIANCA



82° REGGIMENTO FANTERIA

Poligono di MURGIA PARISI VECCHIO

Campana di sgombero del giorno 05 MAGGIO
2021 dalle 09:00 alle 16:00.
lancio B.A.M.



DATUM: EUROPEAN 1950

DISLOCAZIONE DELLE VEDETTE

Vedetta n°	Coordinate UTM
1	33T XF 2365 - 2680
2	33T XF 2469 - 2729
3	33T XF 2540 - 2832
4	33T XF 2525 - 2876
5	33T XF 2576 - 2974
6	33T XF 2475 - 2967
7	33T XF 2452 - 2929
8	33T XF 2365 - 2900
9	33T XF 2340 - 2825
10	33T XF 2330 - 2725

BOMBA A MANO

1	33T XF 2344 2701
2	33T XF 2326 2729
3	33T XF 2337 2736
4	33T XF 2358 2712

IL DIRETTORE DI ESERCITAZIONE
Cap. f. *RN Francesco* LABIANCA

BATTAGLIONE LOGISTICO - RSOM

Poligono di MURCIA PARISI VECCHIO

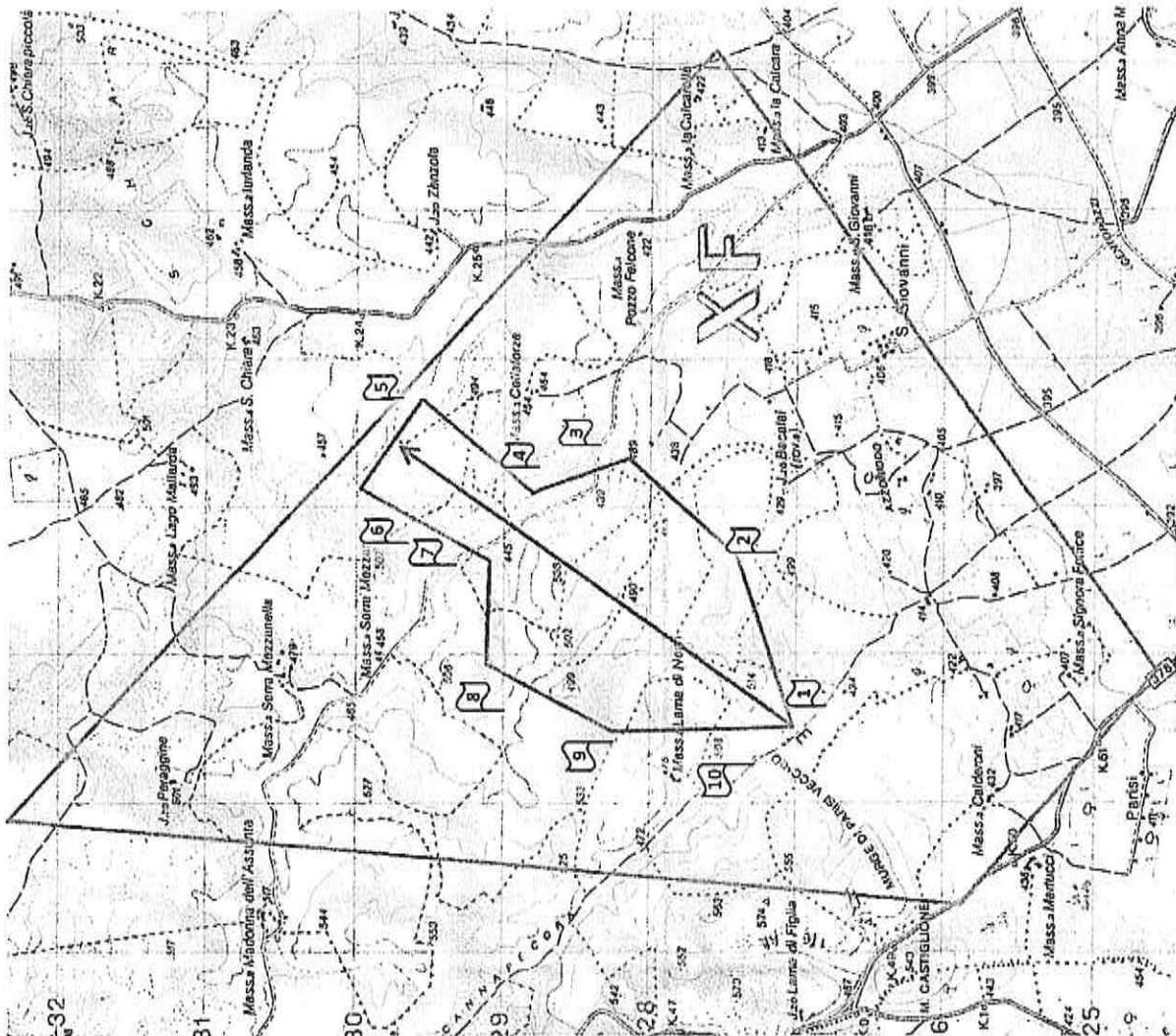
Campana di sgombero poligono del giorno
 06 maggio 2021 dalle 15:00 alle 22:00.
 Lezioni di tiro con pistola PB - 92/FS cal. 9
 e fucile AR - 70/90 cal. 5,56 ord.

DATUM: EUROPEAN 1950

DISLOCAZIONE DELLE VEDETTE

Vedetta n°	Coordinate UTM
1	33T XF 2365 - 2680
2	33T XF 2469 - 2729
3	33T XF 2540 - 2832
4	33T XF 2525 - 2876
5	33T XF 2576 - 2974
6	33T XF 2475 - 2967
7	33T XF 2452 - 2929
8	33T XF 2365 - 2900
9	33T XF 2340 - 2825
10	33T XF 2330 - 2725

IL DIRETTORE DI ESERCIAZIONE
 (Cap. tramat. RN Salvatore GUZZO)



82° REGGIMENTO FANTERIA
 Poligono di MURGIA PARISI VECCHIO

Campana di sgombero del giorno 11 E 12
MAGGIO 2021 dalle 09:00 alle 16:00.
ETR DI SQUADRA con impiego di
 munizionamento a salve

DATUM: EUROPEAN 1950

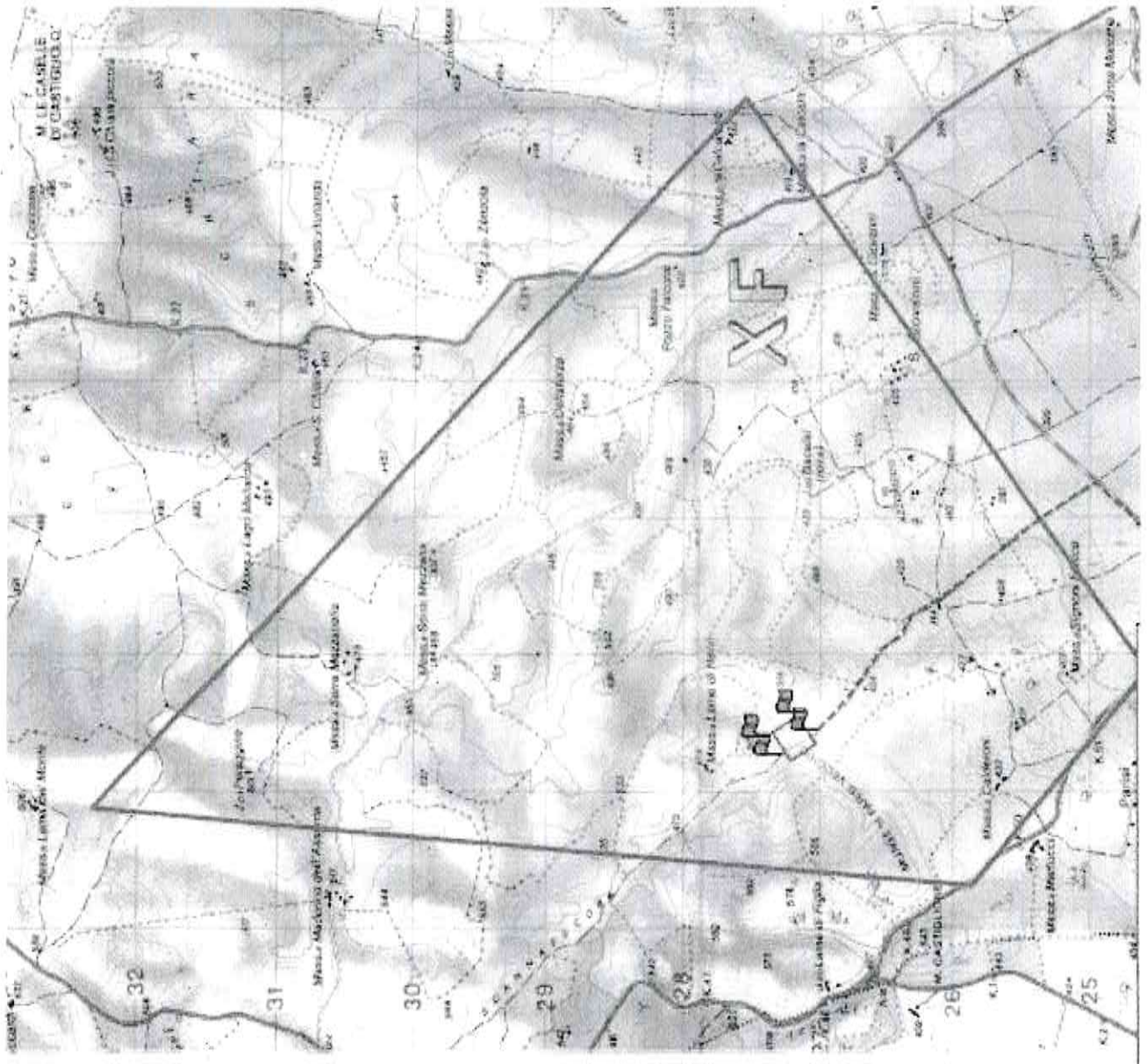
DISLOCAZIONE DELLE VEDETTE

Vedetta n°	Coordinate UTM
1	33T XF 2365 - 2680
2	33T XF 2469 - 2729
3	33T XF 2540 - 2832
4	33T XF 2525 - 2876
5	33T XF 2576 - 2974
6	33T XF 2475 - 2967
7	33T XF 2452 - 2929
8	33T XF 2365 - 2900
9	33T XF 2340 - 2825
10	33T XF 2330 - 2725

BOMBA A MANO

1	33T XF 2344 2701
2	33T XF 2326 2729
3	33T XF 2337 2736
4	33T XF 2358 2712

IL DIRETTORE DI ESERCITAZIONE
 Cap. f. RN *Francesco Labianca*



BATTAGLIONE GETRA – RSOM
 Poligono di MURGIA PARISI VECCHIO

Campana di sgombero del giorno 25 MAGGIO
 2021 dalle 15:00 alle 22:00.
 Tiri con: PB92FS, AR 70/90 ARX/160.

DATUM: EUROPEAN 1950

DISLOCAZIONE DELLE VEDETTE

Vedetta n°	Coordinate UTM
1	33T XF 2365 - 2680
2	33T XF 2469 - 2729
3	33T XF 2540 - 2832
4	33T XF 2525 - 2876
5	33T XF 2576 - 2974
6	33T XF 2475 - 2967
7	33T XF 2452 - 2929
8	33T XF 2365 - 2900
9	33T XF 2340 - 2825
10	33T XF 2330 - 2725

IL DIRETTORE DI ESERCITAZIONE
 Cap. Davide CUCCO

